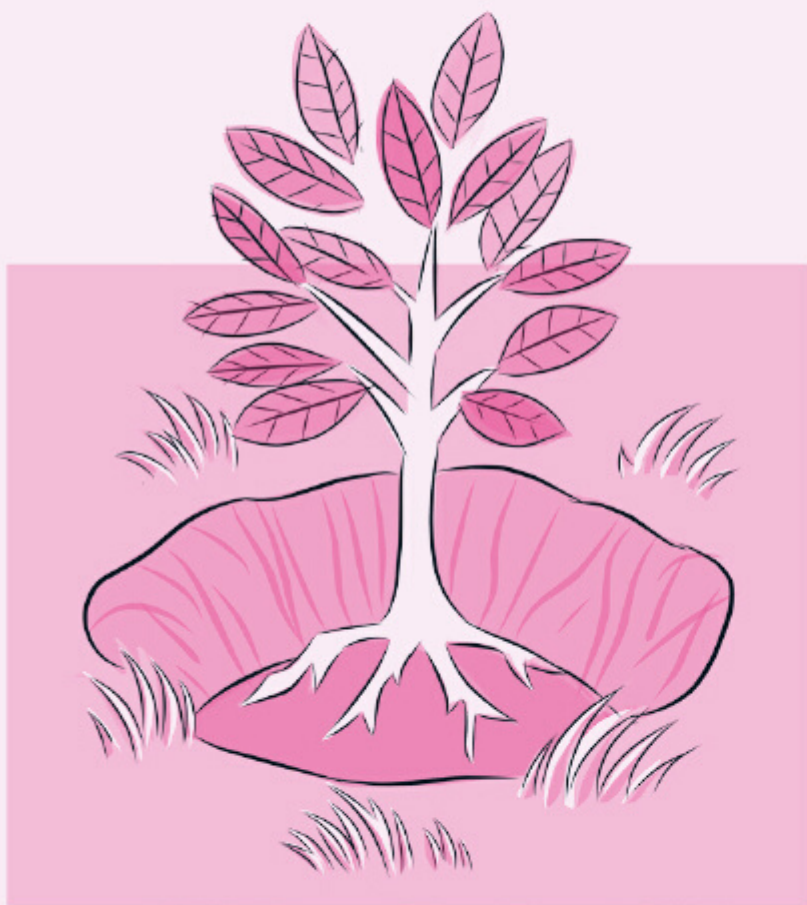




## PIANTIAMO UN ALBERO!

Gli alberi sono la vita: producono l'ossigeno che respiriamo e filtrano l'aria dai gas tossici, mantengono l'umidità dell'ambiente e la temperatura mite. Inoltre, offrono cibo e rifugio agli animali. L'uomo però sta distruggendo boschi e foreste, per questo bisogna piantare tanti alberi, tantissimi, e averne cura. Hai mai provato ad abbracciarne uno? È una sensazione bellissima!

Per il tuo giardino scegli alberi con una bella chioma, come querce, faggi e noci: le foglie, cadendo, serviranno ai ricci per fare il nido. Sono utili anche le piante da frutto perché attirano insetti e altri animalotti affamati. Non dimenticare di piantare arbusti, siepi e cespugli, utilizzati dagli animali come rifugi e nascondigli. I ricci amano sambuco, ligustro, biancospino e prugnolo. Ricorda che c'è un momento adatto in cui piantare ogni specie. In generale è meglio a fine inverno, inizio primavera e autunno, quando l'albero non è in piena fioritura.



### COME SI FA

- Scava una buca profonda quanto la lunghezza delle radici e larga il doppio.

- Metti l'alberello delicatamente nella buca.
- Controlla che la pianta sia ben dritta e ricopri le radici con un mix di terra e compost o letame.
- Compatta leggermente la terra con le mani formando un piccolo cratere attorno al fusto, per la raccolta dell'acqua piovana, e copri di foglie ed erba. Fissa la pianta a una canna.



- Innaffia ogni giorno con regolarità.

Se non hai un giardino, puoi scegliere una pianta più piccola da far crescere in vaso, oppure puoi adottare un albero sul Web! Esistono tante associazioni con iniziative di questo tipo, per esempio *Plant for the Planet Italia*.